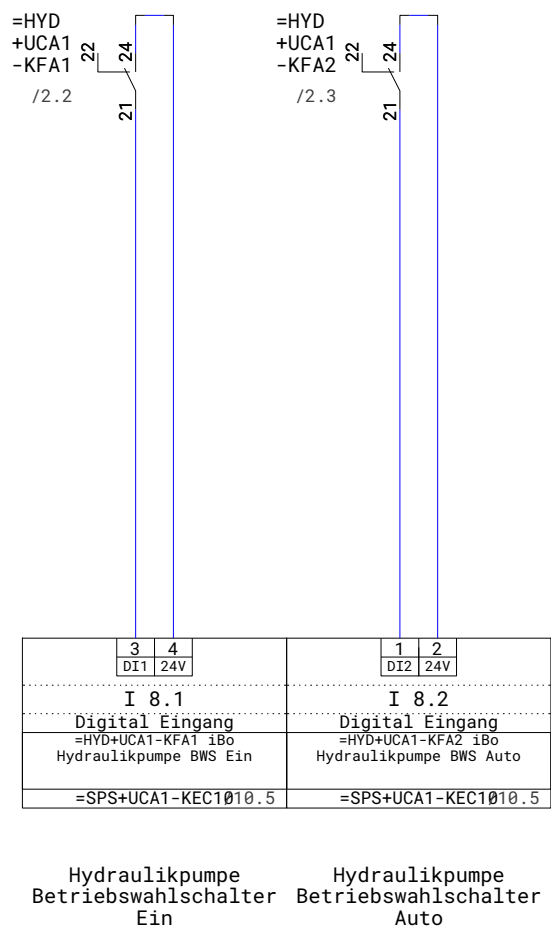
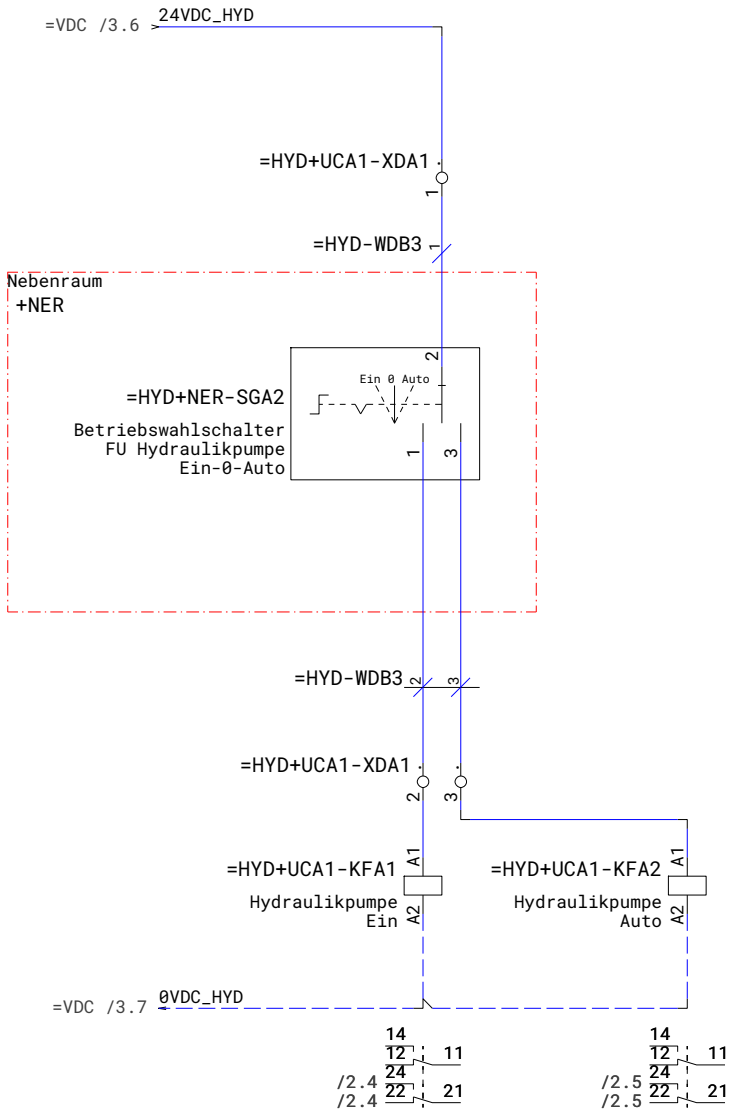


Datum	14.04.25	Master2025_1		Hydraulikpumpe Leistung	Funktion	Hydraulik	=HYD
Bearb.	BS	Kunde: SieDu AG			Ort	Schaltschrank1	+UCA1
Gepr.					Projektnummer	20250601-01	Funktionsseite
Zustand	Änderung	Datum	Name	Norm	DIN 81346	Projektseite 61/ 96	
				© IEC 16016			



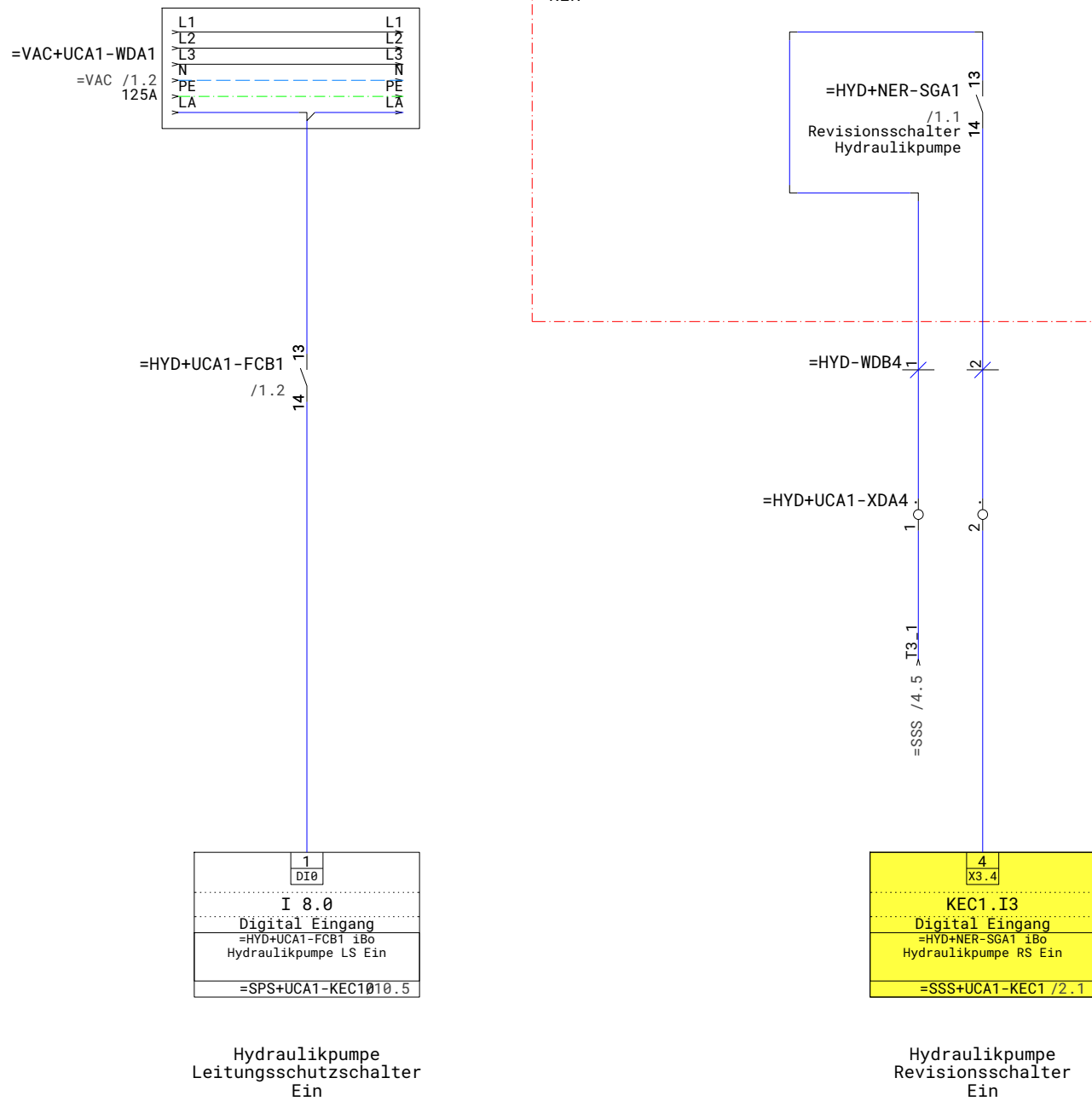
Datum	14.04.25	Master2025_1
Bearb.	BS	Kunde: SieDu AG
Gepf.		
Zustand	Änderung	Datum
Name	Norm	DIN 81346

© IEC 16016



Hydraulikpumpe Betriebswahlschalter

Funktion	Hydraulik	=HYD
Ort	Schaltschrank1	+UCA1
Projektnummer	20250601-01	Funktionsseite 2
		Projektseite 62/ 96



Datum 14.04.25

Master2025_1

Bearb. BS

Kunde: SieDu AG

Gepr.

© IEC 16016



Rückmeldungen

Funktion Hydraulik

=HYD

Ort Schaltschrank1

+UCA1

Projektnummer
20250601-01Funktionsseite
Projektseite 63/ 96

Zustand

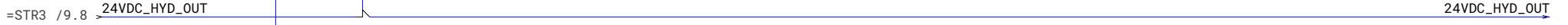
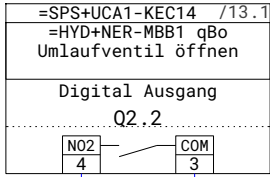
Änderung

Datum

Name

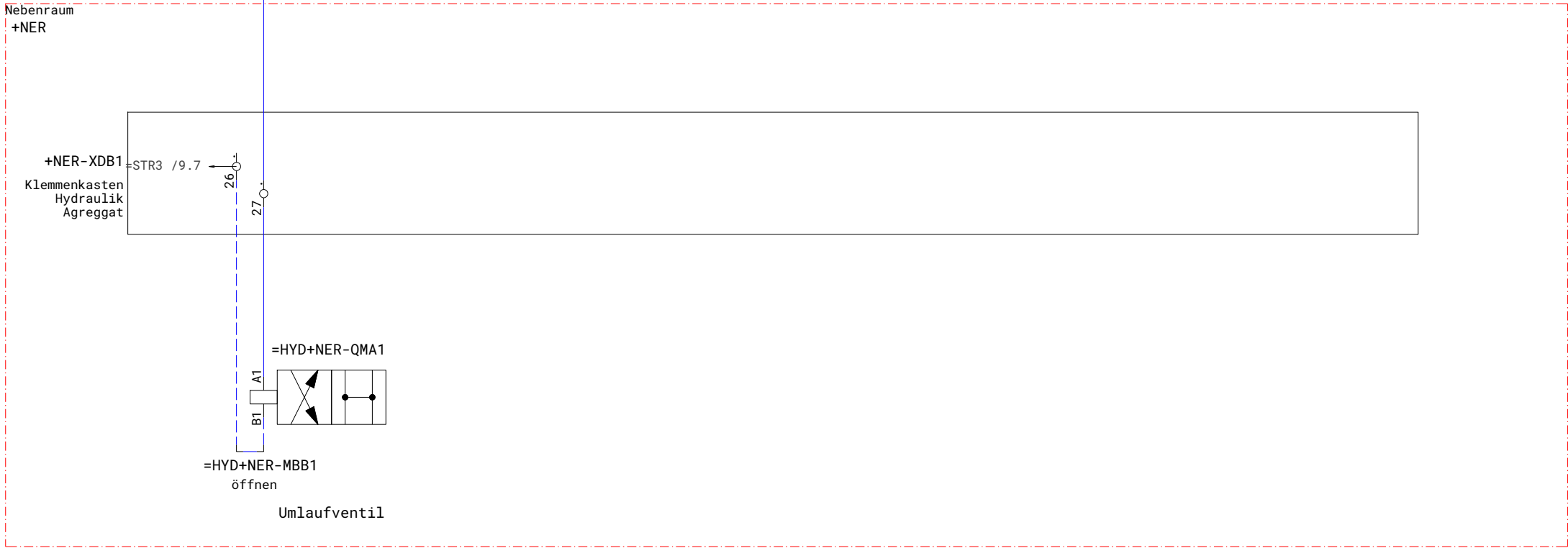
Norm

DIN 81346



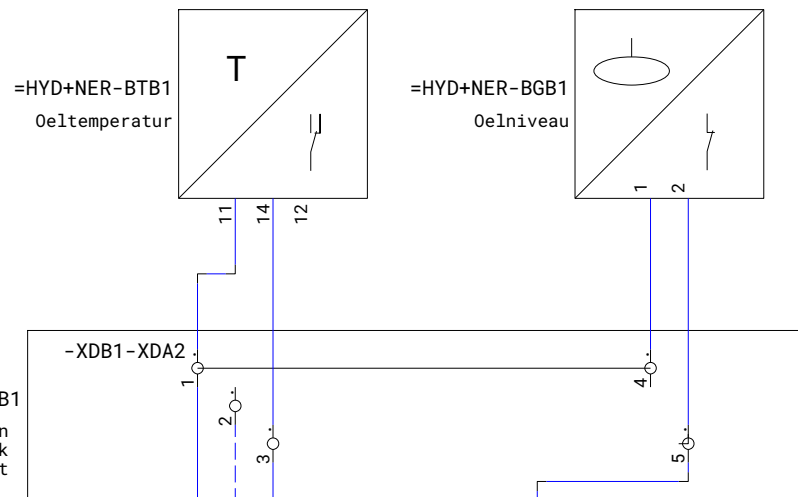
Ventile ev. über Koppelrelais ansteuern

=STR1-WDB23



			Datum	14.04.25	Master2025_1		Umlaufventil	Funktion	Hydraulik	=HYD	
			Bearb.	BS	Kunde: SieDu AG			Ort	Schaltschrank1	+UCA1	
			Gepr.					Projektnummer	Funktionsseite		7
Zustand	Änderung	Datum	Name	Norm	DIN 81346	© IEC 16016		20250601-01	Projektseite		64/ 96

Nebenraum
+NER



=VDC /4.5 24VDC_HYD_IN
=VDC /4.6 0VDC_HYD_IN

3 DI3	1 DI4
I 8.3	I 8.4
Digital Eingang	Digital Eingang
=HYD+NER-BTB1 iBo Hydraulik Oeltemperatur HT Ok	=HYD+NER-BGB1 iBo Hydraulik Oelniveau LL Ok
=SPS+UCA1-KEC1010.5	=SPS+UCA1-KEC1010.5

Hydraulik
Oeltemperatur HT
Ok

Hydraulik
Oelniveau LL
Ok

Datum 14.04.25
Bearb. BS
Gepr.

Master2025_1
Kunde: SieDu AG

© IEC 16016



Oel Niveau
Temperatur

Funktion	Hydraulik	=HYD
Ort	Schaltschrank1	+UCA1
Projektnummer	20250601-01	Funktionsseite 9
		Projektseite 65/ 96